

SURFACEVISION

**SMART
ADVISOR®**

para

LA SUPERVISIÓN DE PROCESOS DE
PAPEL, CARTÓN Y TISÚ



METEK®

SURFACE VISION

**BRINDÁNDOLE LA
IMAGEN COMPLETA**

El socio líder en inspección de superficies, para una rápida, precisa y automatizada inspección y monitoreo de la hoja de papel.

El SmartAdvisor es la solución original de supervisión por video para procesos continuos, que ayuda a maximizar la eficiencia de la máquina y las tasas de producción. Diseñado para ser el solucionador práctico de problemas de hoy en día, ofrece beneficios significativos en cuestión de semanas después de su instalación.

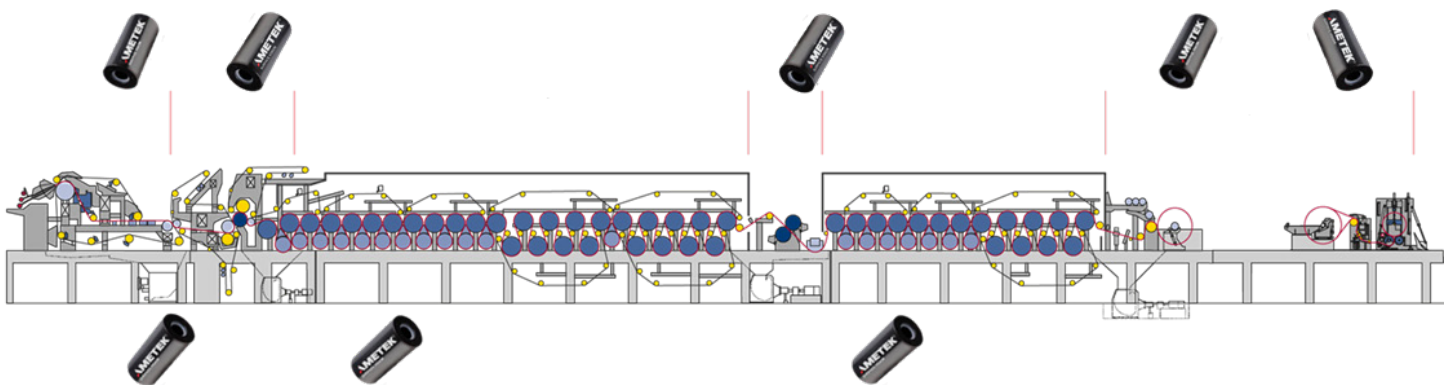
Es un sistema de visión versátil y fácil de usar, el SmartAdvisor proporciona la supervisión por video a alta velocidad y alta definición, junto con el análisis del proceso para las industrias de papel, cartón y tisú.

Mediante el uso de cámaras de alta velocidad perfectamente sincronizadas y estratégicamente ubicadas a lo largo de la máquina de papel, el SmartAdvisor sincroniza con precisión los fotogramas de video de cada cámara para generar una visión completa de todo el proceso, lo cual ayuda a identificar la causa raíz de los defectos y las roturas en la hoja de papel.

BENEFICIOS DEL SMARTADVISOR

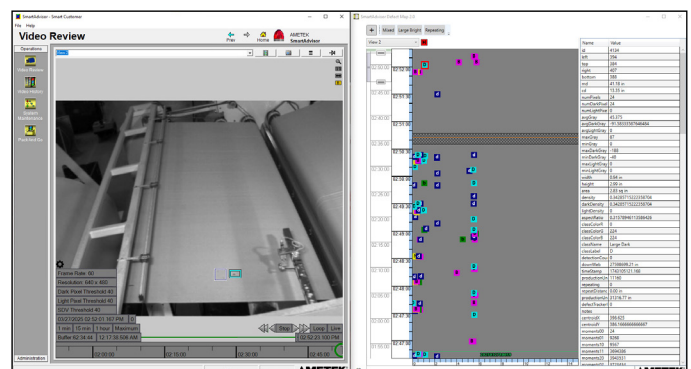
- Mayor eficiencia y rendimiento en la línea de producción
- Análisis en tiempo real de la causa raíz
- Reproducción de video capturado en alta resolución
- Tasa de fotogramas completa durante múltiples turnos
- Solución flexible y escalable
- Integración con el Sistema de Inspección SmartView®
- Servicio y soporte de clase mundial

INTEGRACIÓN RÁPIDA EN PROCESOS



CARACTERÍSTICAS DEL SMARTADVISOR

- Supervisión y captura de eventos
- Captura y revisión de video simultánea
- Inicio automático de captura
- Identificación de defectos repetitivos
- Sincronización precisa de imágenes
- Mapa de defectos sincronizado
- Monitoreo de energía y temperatura



PRINCIPALES CAPACIDADES DE VISUALIZACIÓN

- **Cámaras CMOS de alta definición** que brindan una claridad excepcional para identificar causas raíces.
- **Compatibilidad con múltiples marcas líderes del mercado**, lo que permite tener la flexibilidad para seleccionar la mejor cámara según la aplicación (HD, alta velocidad y opciones en color).
- **Funcionalidad multivisión** que permite ajustar brillo, nitidez y la velocidad de captura para una mayor comodidad del operador, así como revisión multicámara para un análisis integral.

SOLUCIONES DE HARDWARE AVANZADAS

- **Infraestructura de fibra óptica para cámaras**, que reduce costos de instalación, ofrece mayor confiabilidad y rendimiento del sistema, y permite ajustes fáciles en la ubicación de las cámaras.
- **Cajas de conexión de alta densidad**, que reducen costos de instalación, optimizan el espacio requerido y permiten modificaciones rápidas.
- **Mayor capacidad de almacenamiento para revisión de video** que permite almacenar múltiples horas de imágenes a resolución completa y a máxima velocidad de captura.
- **Mayor densidad de cámaras** en el nodo de procesamiento de video digital (DVP). Unidades SSD para sistema operativo y almacenamiento de video, lo que acelera los tiempos de arranque y la capacidad de respuesta del sistema operativo.

MATRIZ DE COMPATIBILIDAD DEL SMARTADVISOR

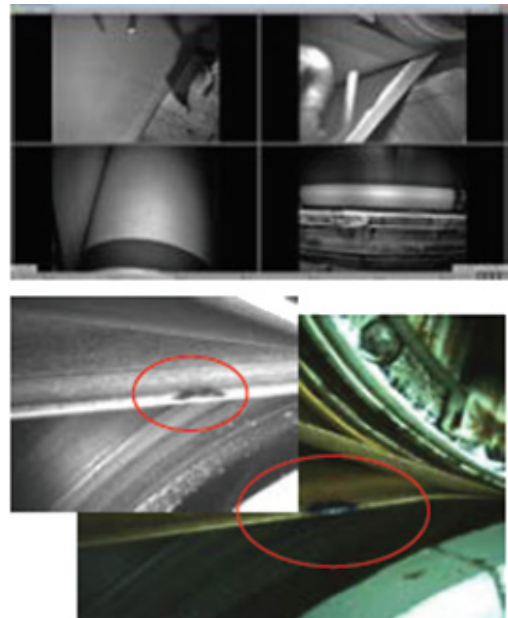
Versión	4.6	5.0	5.1	5.2	5.3	6.0
Sistema operativo						
Windows 11 (64 bits)	X	X	X	X	X	✓
Windows 10 (32/64 bits)	X	X	X	✓	✓	✓
Windows 7 (32 bits)	✓	✓	✓	✓	✓	✓
Resolución de la cámara						
3,2 MP	X	X	X	X	✓	✓
2,0 MP	X	X	X	X	✓	✓
1,3 MP	✓	✓	✓	✓	✓	✓
VGA	✓	✓	✓	✓	✓	✓

POTENTES HERRAMIENTAS DIGITALES

- **Nueva Interfaz de Usuario** que mejora la facilidad de uso con consultas personalizables que permiten búsquedas precisas, como las clases de defectos o repetidores.
- **Almacenamiento de archivos de transmisión constante** que proporciona una reproducción más fluida para el video en vivo, asegurando el máximo funcionamiento del sistema.
- **Videos sincronizados y mapas de defectos** que correlacionan los defectos con el video de producción para una solución de problemas más precisa.
- **Uso compartido de video y colaboración simplificados** entre operaciones de planta, proveedores y consultores, con opciones avanzadas de revisión para ajustar el balance de blancos, la velocidad del obturador y las tasas de fotogramas hasta 1000 imágenes/seg.
- **Clasificador basado en reglas (solo Premium)**: Mejora la detección de defectos con más de 100 características únicas y respuestas automáticas.

ENTORNO DE ILUMINACIÓN MEJORADO

- **Luces LED para alta temperatura** con rendimiento confiable en áreas de intenso calor.
- **Las luces LED pulsadas** proporcionan imágenes nítidas y de alta calidad con una iluminación potente y eficiente. Rediseñadas para una disipación de calor eficiente y un mantenimiento más sencillo.



SURFACEVISION

ACERCA DE AMETEK SURFACE VISION

AMETEK Surface Vision es el líder mundial en soluciones automatizadas de inspección y monitoreo de superficies/bobinas en línea. Nuestra amplia gama de productos está optimizada para la supervisión e inspección de bobinas y superficies, y para aplicaciones de vigilancia de procesos.

Las líneas de productos SmartView y SmartAdvisor ofrecen soluciones robustas y flexibles para procesos de producción continuos en una amplia variedad de industrias, con cientos de clientes y más de 3000 instalaciones en todo el mundo.

Nuestros sistemas se han vuelto vitales para aumentar la eficiencia, agilizar las operaciones, mejorar la calidad del producto y reducir los costos y desperdicios en los procesos industriales. Los fabricantes de las industrias de metales, papel, plásticos y no tejidos confían en nuestras soluciones para detectar fallas o defectos en las superficies y optimizar la eficiencia del proceso en sus instalaciones de producción en todo el mundo.

Continuamos innovando, brindando tecnologías de vanguardia y soporte técnico de clase mundial, que proporcionan datos de defectos altamente precisos, videos de alta definición, clasificación inteligente, archivo e informes detallados. Los clientes que utilizan los servicios de AMETEK Surface Vision obtienen los beneficios de:

- **Costos operativos reducidos**
- **Optimización de procesos**
- **Reducción de interrupciones del proceso (roturas, lavados, etc.)**
- **Calidad de producto mejorada**
- **Rendimiento maximizado**
- **Clasificación más exhaustiva y objetiva del material**
- **Detección, clasificación y visualización de defectos**
- **Necesidad minimizada de inspecciones manuales**
- **Los informes de inspección que necesita, en un formato que puede utilizar**

Con sede en Hayward, California, AMETEK Surface Vision tiene oficinas y representantes de ventas en todo el mundo. Somos parte de la División de Procesos e Instrumentos Analíticos de AMETEK Inc., un fabricante líder a nivel mundial de instrumentos electrónicos y dispositivos electromecánicos.

SURFACE VISION EN TODO EL MUNDO

EE.UU.: +1 510 431 6767

CHINA: +86 215868 5111
EXT 172

EUROPA: +49 721 627267-0

JAPÓN: +81 3 4400 2350

INDIA, COREA, TAIWÁN:
+82 31 888 5225

Mejore su calidad, confiabilidad y velocidades:
ameteksurfacevision.com o contáctenos en:
surfacevision.info@ametek.com



AMETEK[®]
SURFACE VISION