

SURFACEVISION

**SMART
ADVISOR[®]**

para

**MONITORAMENTO DE PROCESSOS DE
PAPEL, PAPELÃO E TISSUE**



METEK[®]

SURFACE VISION

**DANDO A VOCÊ O
PANORAMA COMPLETO**

O principal parceiro de inspeção automatizada de superfícies para inspeção e monitoramento rápidos e precisos do produto.

O SmartAdvisor é a solução original de monitoramento de vídeo para processos contínuos que ajuda a maximizar a eficiência da máquina e as taxas de rendimento. Projetado como solucionador de problemas prático, ele oferece benefícios comprovados e significativos em poucas semanas após a instalação.

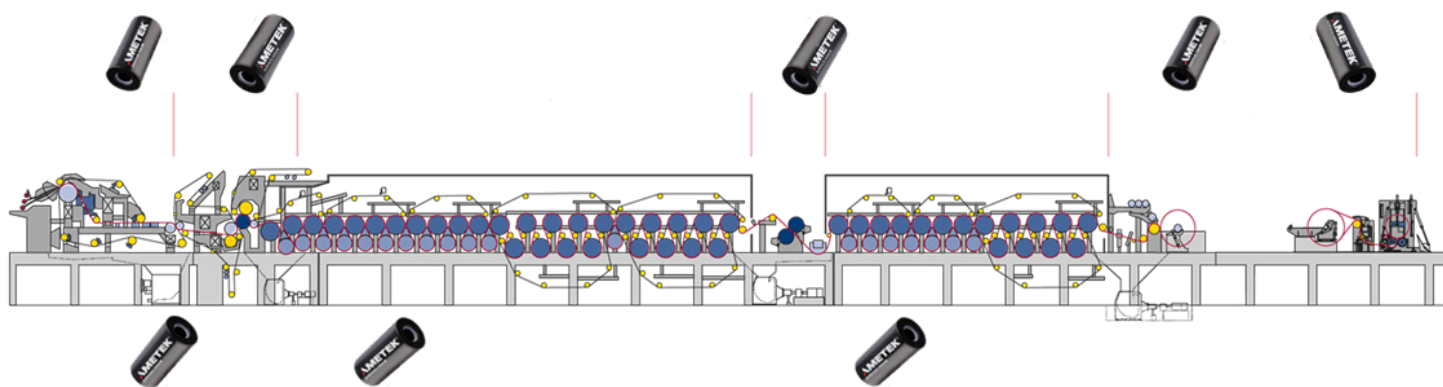
Um sistema de visão versátil e fácil de usar, o SmartAdvisor fornece monitoramento de vídeo de alta velocidade e alta definição e análise de processo para os setores de papel, papelão e tissue.

Usando câmeras de alta velocidade perfeitamente sincronizadas e estrategicamente posicionadas ao longo da máquina de papel, o SmartAdvisor sincroniza com precisão os quadros de vídeo de cada câmera para gerar uma visão geral completa e ajudar a identificar a causa raiz dos defeitos e quebras do papel.

BENEFÍCIOS DO SMARTADVISOR

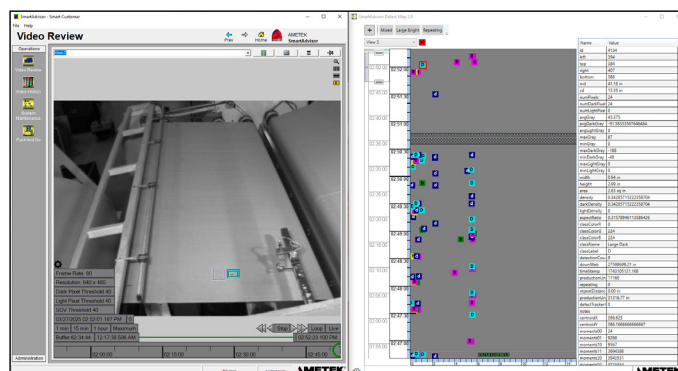
- Aumento da eficiência e do rendimento da linha
- Análise de causa raiz em tempo real
- Retorne o vídeo capturado em resolução total
- Taxa de quadros total em vários turnos
- Solução flexível e dimensionável
- Integração com o SmartView® Inspection System®
- Serviço e suporte de primeira classe

INTEGRAÇÃO RÁPIDA DE PROCESSOS



RECURSOS DO SMARTADVISOR

- Monitoramento e captura de eventos
- Captura e revisão simultâneas de vídeo
- Início automático da captura
- Repetição da identificação do defeito
- Sincronização precisa de imagens
- Mapa de defeitos sincronizado
- Monitoramento da alimentação e da temperatura



PRINCIPAIS RECURSOS DE GERAÇÃO DE IMAGENS

- **As câmeras CMOS** de alta definição oferecem clareza de imagem excepcional para identificar as causas principais.
- **Muitas marcas de câmeras líderes de mercado** são suportadas para oferecer flexibilidade na seleção da melhor câmera para aplicações específicas, incluindo HD, alta taxa de quadros e opções de cores.
- **A funcionalidade multivisualizadora** permite o ajuste do brilho, da nitidez e das taxas de quadros para a conveniência do operador, bem como a revisão de vídeo de várias câmeras para uma análise abrangente.

SOLUÇÕES AVANÇADAS DE HARDWARE

- **A solução de fibra óptica para as câmeras** reduz o custo de instalação, oferece maior confiabilidade e desempenho do sistema e permite que os locais das câmeras sejam facilmente ajustáveis.
- **As caixas de junção de alta densidade** reduzem o custo de instalação, minimizam os requisitos de espaço e permitem modificações rápidas.
- **Maior capacidade de armazenamento para análise de vídeo** - permite várias horas de armazenamento de imagens em resolução total e taxas de quadros
- **Aumento da quantidade das câmeras na Digital Video Processing Node** – Servidor de Processamento de Imagens (DVP). As unidades SSD para armazenamento do sistema operacional e de filmes aceleram a inicialização e os tempos de resposta do sistema operacional.

SMARTADVISOR COMPATIBILITY MATRIX

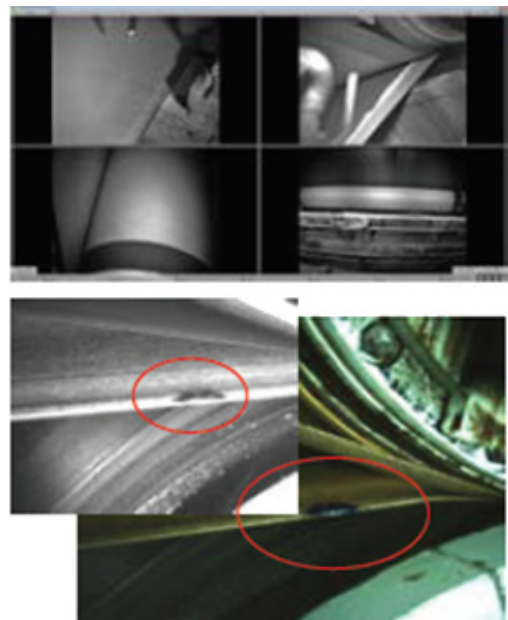
Versão	4.6	5.0	5.1	5.2	5.3	6.0
Sistema operacional						
Windows 11 (64-bit)	X	X	X	X	X	✓
Windows 10 (32/64-bit)	X	X	X	✓	✓	✓
Windows 7 (32-bit)	✓	✓	✓	✓	✓	✓
Resolução da câmera						
3.2 MP	X	X	X	X	✓	✓
2.0 MP	X	X	X	X	✓	✓
1.3 MP	✓	✓	✓	✓	✓	✓
VGA	✓	✓	✓	✓	✓	✓

FERRAMENTAS DIGITAIS PODEROSAS

- **Nova interface de usuário** que aprimora a facilidade de uso com consultas personalizáveis que permitem pesquisas personalizadas, como classes de defeitos ou repetidores.
- **Armazenamento de arquivos** SteadyStream que proporciona uma reprodução mais leve de vídeo ao vivo, garantindo a máxima operação do sistema.
- **Vídeo sincronizado e mapas de defeitos** que correlacionam os defeitos com o vídeo de produção para uma solução precisa de problemas.
- **Compartilhamento de vídeo simplificado e colaboração** entre operações da fábrica, fornecedores e consultores com opções avançadas de revisão para ajustar o equilíbrio de branco, a velocidade do obturador e as taxas de quadros de até 1.000 imagens por segundo.
- **Classificador baseado em regras (somente Premium):** Aprimora a detecção de defeitos com mais de 100 recursos exclusivos e respostas automatizadas.

AMBIENTE DE ILUMINAÇÃO APRIMORADO

- **Luzes de LED para altas temperaturas** com desempenho confiável em áreas com calor elevado e severo.
- **As luzes LED pulsadas** fornecem imagens nítidas e de alta qualidade com iluminação e potência eficientes. Re projetado para dissipação eficiente de calor e manutenção mais fácil.



SURFACEVISION

SOBRE A AMETEK SURFACE VISION

A AMETEK Surface Vision é líder mundial em soluções automatizadas de monitoramento e inspeção on-line de superfícies/papel. Nossa ampla linha de produtos é otimizada para o monitoramento e a inspeção de papel e superfícies e para aplicações de vigilância de processos.

As linhas de produtos SmartView e SmartAdvisor oferecem soluções robustas e flexíveis para processos de produção contínua em vários setores, com centenas de clientes e mais de 3.000 instalações em todo o mundo.

Nossos sistemas se tornaram essenciais para aumentar a eficiência, otimizar as operações, melhorar a qualidade dos produtos e reduzir os custos e o desperdício nos processos industriais. Os fabricantes dos setores de metais, papel, plásticos e não tecidos confiam em nossas soluções para detectar falhas ou defeitos de superfície e otimizar a eficiência do processo em suas instalações de produção em todo o mundo.

Continuamos a inovar, fornecendo tecnologias de ponta e suporte técnico de classe mundial que proporcionam dados de defeitos altamente precisos, vídeo de alta definição, classificação inteligente, arquivamento e relatórios detalhados. Os clientes que utilizam os serviços da AMETEK Surface Vision obtêm os benefícios de:

- **Redução dos custos operacionais**
- **Otimização de processos**
- **Redução de interrupções no processo (pausas, lavagens, etc.)**
- **Melhoria da qualidade do produto**
- **Rendimento maximizado**
- **Classificação mais completa e objetiva do material**
- **Detecção, classificação e visualização de defeitos**
- **Minimização da necessidade de inspeções manuais**
- **Relatórios de inspeção de que você precisa, em um formulário que você pode usar**

Com sede em Hayward, Califórnia, a AMETEK Surface Vision tem escritórios e representantes de vendas em todo o mundo. Fazemos parte do Process and Analytical Instruments Division da AMETEK Inc., um dos principais fabricantes globais de instrumentos eletrônicos e dispositivos eletromecânicos.

SURFACE VISION EM TODO O MUNDO

EUA: +1 510 431 6767

CHINA: +86 215868 5111
EXT 172

EUROPA: +49 721 627267-0

JAPÃO: +81 3 4400 2350

ÍNDIA, COREIA E TAIWAN:
+82 31 888 5225

Melhore sua qualidade, confiabilidade e velocidade:
ameteksurfacevision.com ou entre em contato conosco:
surfacevision.info@ametek.com



AMETEK[®]
SURFACE VISION